



Formación Profesional

Técnico Superior en Administración y Finanzas

capitolempresa.com

CAPITOL
Formación Profesional Oficial

+34 963 517 177

Capitol Formación Profesional

Formamos a los profesionales del futuro

Capitol es un centro oficial de Formación Profesional, perteneciente al grupo educativo español IMF Smart Education, de referencia en Madrid y Valencia, que cuenta con una experiencia en el sector educativo de más de 50 años. Gracias a su metodología activa, empresarial y dinámica, nos encontramos dentro de los centros de formación más innovadores del sector educativo, donde acercamos al alumnado al sector productivo y le enseñamos a saber hacer.

Capitol te ofrece un amplio abanico formativo en el que puedes seleccionar aquello que más se ajuste a tus necesidades e inquietudes, pero sin olvidar los valores de nuestros centros, ya que por encima de la profesión está la persona y estamos convencidos que la eficacia profesional se mide por la calidad humana. Por tanto, lo que ofrecemos es una formación humana y profesional acorde con el mundo tanto académico como laboral.



¿Por qué elegir Formación Profesional?



Inserción Laboral

La FP es sinónimo de empleabilidad. De hecho, la Comisión Europea sitúa 2030 como el año en el que las empresas necesitarán un 65% de profesionales con un título de Formación Profesional, frente al 35% de empresas que requerirán profesionales con estudios universitarios. Según el Observatorio de la Formación Profesional, se proyectan 14 millones de oportunidades laborales hasta 2035, con cerca de 4 millones dirigidas a técnicos de FP, impulsadas por la digitalización, sostenibilidad y cambios demográficos.



Itinerarios Formativos

La Formación Profesional es la distancia más corta para acceder al mercado laboral (tan solo 2 cursos académicos) pero también permite continuar con otros estudios especializados, acceder a la Universidad o realizar un Máster FP.



Salarios Competitivos

El salario medio de un recién titulado es similar para FP y Universidad. Incluso en determinados sectores el salario de un técnico de FP es superior debido a la alta especialización que ofrecen este tipo de estudios.

¿Por qué estudiar Técnico Superior en Administración y Finanzas?



El Ciclo Formativo de Grado Superior en Administración y Finanzas, es uno de los ciclos más demandados en el sector empresarial y con mayor tasa de empleabilidad. Es la titulación que más ofertas de empleo ha recibido en los últimos años según el Infoempleo Adecco.



Según datos del Servicio Público de Empleo Estatal, solo en 2023 se suscribieron más de 108.000 contratos para los que se requería el Grado Superior en Administración y Finanzas, lo que evidencian la alta demanda de este tipo de profesionales.



Por su parte, Adecco sitúa la tasa de inserción laboral en un 90% apenas unos meses después de obtener el título, lo que convierte el Grado Superior de Administración y Finanzas en uno de los más demandados.

Técnico Superior en Administración y Finanzas



El Título Oficial de FP **Grado Superior de Administración y Finanzas** que ofrece Capitol, es un ciclo formativo muy completo y de los más demandados por el sector empresarial, ya que es un perfil que todas las empresas requieren.

Gracias a estos estudios oficiales, estarás capacitado realizar tareas administrativas y de asesoramiento en las áreas laboral, comercial, contable y fiscal de la empresa o institución, así como realizar un servicio de atención a clientes y ciudadanos, realizando trámites administrativos con las administraciones públicas y gestionando el archivo y las comunicaciones de la empresa.

¿Cómo acceder?

- Estar en posesión del título de bachiller LOE, modalidad BCHS; de Bachillerato LOGSE modalidad BCHSS; de Bachillerato Experimental modalidad BAG, BCHS o BL; o haber superado COU
- Estar en posesión del Título de Formación Profesional de Segundo Grado u otras titulaciones equivalentes a efectos académicos.
- Tener una titulación universitaria a la que se accedió sin cumplir ninguno de los requisitos anteriores.
- Estar en posesión del título de Técnico/a de Formación Profesional.
- Prueba de acceso a Grado Superior, opción correspondiente.



Programa

1 Primer curso

- Inglés profesional.
- Gestión de la documentación jurídica y empresarial.
- Recursos humanos y responsabilidad social corporativa.
- Ofimática y proceso de la información.
- Proceso integral de la Actividad Comercial.
- Comunicación y atención al cliente.
- Itinerario personal para la empleabilidad I.
- Proyecto intermodular.
- Horario reservado al desarrollo de la competencia profesional.

2 Segundo curso

- Gestión de recursos humanos.
- Gestión Financiera.
- Contabilidad y fiscalidad.
- Gestión logística y comercial.
- Simulación empresarial.
- Digitalización aplicada al sistema productivo GS
- Sostenibilidad aplicada al sistema productivo.
- Itinerario personal para la empleabilidad II.
- Proyecto intermodular.
- Optativa.
- Desarrollo de competencia profesional.



El Ciclo Formativo de Grado Superior de Administración y Finanzas cuenta con una duración de **2000 horas**.



Metodología práctica: Formación garantizada en centros de trabajo combinando los procesos de enseñanza y aprendizaje entre el centro de formación y la empresa.

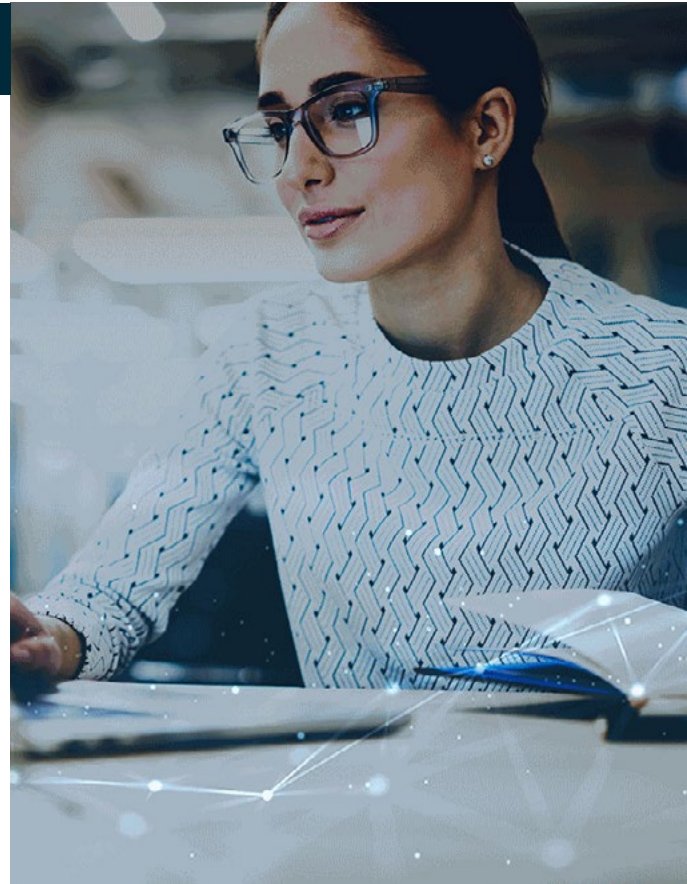
Completando este programa obtendrás la titulación:

- **Título Oficial Técnico Superior en Administración y Finanzas por Capitol, homologado por el Ministerio de Educación y Formación Profesional**

Salidas profesionales

Las principales salidas profesionales del Grado Superior de Administración y Finanzas a las que se tiene acceso a través de esta titulación son:

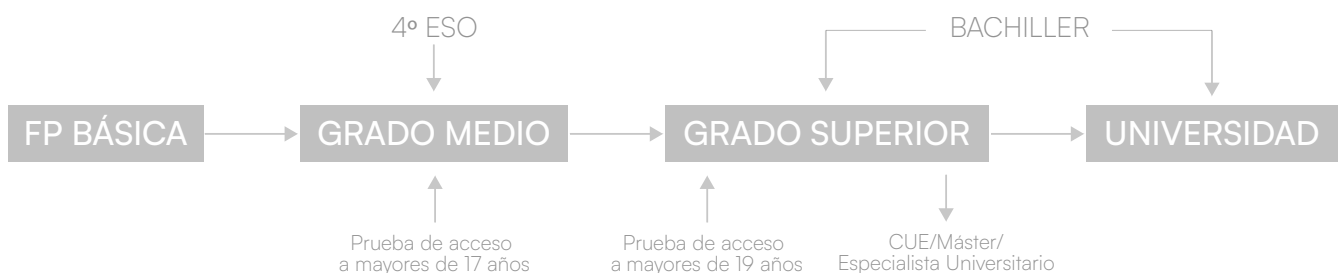
- Administrativo de oficina.
- Administrativo comercial.
- Administrativo financiero.
- Administrativo contable.
- Administrativo de logística.
- Administrativo de banca y de seguros.
- Administrativo de recursos humanos.
- Administrativo de la Administración pública.
- Administrativo de asesorías jurídicas, contables, laborales, fiscales o gestorías.
- Técnico en gestión de cobros.
- Responsable de atención al cliente.



Si quieres seguir creciendo

Todas las titulaciones de Formación Profesional que ofrece Capitol van destinadas a:

- Acceder al mundo laboral una vez finalizados los estudios y las FCT.
- Continuar con otros estudios especializados de FP, acceder a la Universidad o realizar un Máster o Grado.



El centro

Situado en la calle Ribera, n.16, su cercanía a la Estación del Norte y a la parada de METRO (XÀTIVA), la multitud de líneas de autobús de EMT, así como las distintas zonas de PARKING público junto al mismo, hacen de las instalaciones de Capitol sea un espacio accesible e idóneo para ti.

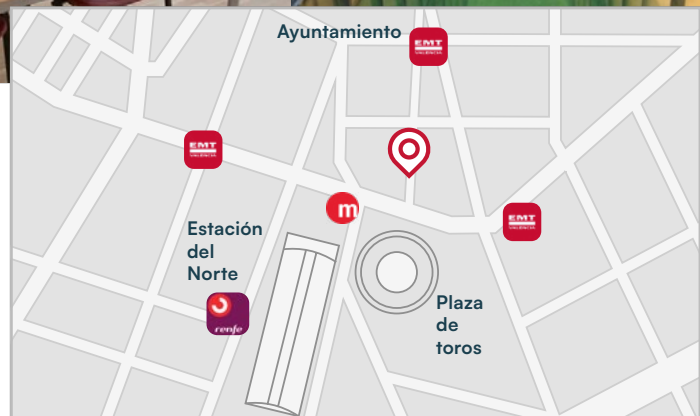


📍 Calle Ribera 16, 46002 - Valencia

☎ 963 517 177

✉ info@imf-capitol.com

🌐 capitolempresa.com



¿Por qué elegir Capitol Formación Profesional?



Título oficial

Centro oficial reconocido, homologado y autorizado por el Ministerio de Educación y Formación Profesional, por lo que todas nuestras Titulaciones son 100% Oficiales.



Enfoque práctico y metodología activa

La metodología de Capitol se basa en el saber hacer y se apoya en el método del caso, simulando casos reales para que el alumnado plasme los conceptos teóricos adquiridos en el aula en la práctica. Lo que te ayudará a "saber hacer" y estar más preparado para enfrentarte a tus tareas asignadas cuando te incorpores a un puesto de trabajo.



Equipo docente cualificado que impartirá clases en directo

Todos los profesores de Capitol son profesionales en activo o se encuentran en una posición cercana a los entornos laborales. Lo que les permite adecuar las clases a la realidad empresarial, dando a conocer a los alumnos lo que realmente demandan y necesitan hoy en día las empresas.



Ubicación

Contamos con instalaciones modernas y bien ubicadas en pleno centro de Valencia que te ofrecen una conexión inmejorable para llegar aquí desde cualquier lugar: metro, autobús, cercanías.

+50

AÑOS FORMANDO
PROFESIONALES

+700

EMPRESAS CONFÍAN
EN NOSOTROS PARA
ENCONTRAR TALENTO

+1600

ESTUDIANTES PASAN POR
NUESTRO CENTRO CADA AÑO

¿Cómo te acompañamos en tu futuro profesional?



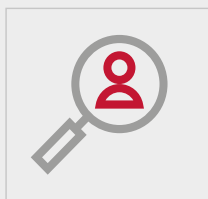
Alta Empleabilidad

La FP es un trampolín para tu incorporación al mercado laboral, donde cada vez se valora más la formación técnica y especializada proporcionada por la FP.



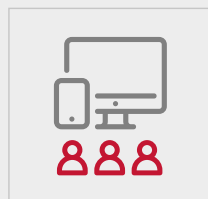
Learning by Doing

Trabajamos a partir de una metodología innovadora basada en el saber hacer, donde el trabajo se apoya en la resolución de casos reales o simulados (metodología del caso).



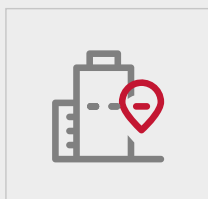
Bolsa de empleo

Conocemos de primera mano la demanda de las empresas, lo que nos permite ofrecer al alumnado ofertas de trabajo que se adapten a su perfil profesional.



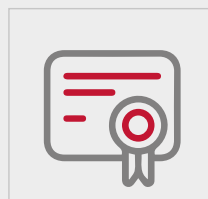
Presencial, Semipresencial y Online

Nos adaptamos a tus necesidades y a los nuevos hábitos de consumo, ofreciendo las titulaciones en la modalidad presencial y a distancia.



Excelencia educativa

Ofrecemos una experiencia educativa que integra conocimiento, habilidades y práctica en un entorno de alto nivel profesional.



Tutorización y seguimiento personalizados

Te guiamos y te acompañamos en todo el proceso formativo para que puedas superar con éxito tus asignaturas.



Equipo de Orientación Profesional

Disponemos de un equipo que te acompañará en tu desarrollo profesional con sesiones de orientación laboral, ayuda en la elaboración de tu curriculum, posibilidad de realizar prácticas en empresas, y apoyo a emprendedores.



Desarrollo Soft Skills

Un elemento diferenciador en toda la formación que ofrece Capitol es el trabajo de las competencias profesionales y sociales, no solo técnicas, que más demandan las empresas en la actualidad. Es lo que se conoce como "soft skills" y que preparan al alumnado para trabajar en equipo y trabajar su comunicación, resiliencia o liderazgo.

Nuestro alumnado ha realizado prácticas en

SAMSUNG

indra

NH
HOTELS

Deloitte.

Matriculándote en IMF formarás parte de una comunidad educativa de formación superior con más de 150.000 profesionales formados en los 20 años de trayectoria

Modalidades: Presencial | Semipresencial | Online | Turno mañana y tarde

Capitol Formación Profesional



85%

de los alumnos de los cuales su objetivo es la inserción laboral lo consiguen

98%

100%

Metodología Activa e Innovadora basada en el saber hacer, donde el trabajo se apoya en la resolución de casos reales o simulados

CONTINUIDAD ACADÉMICA

Alumnos de los cuales su objetivo es la continuidad académica lo consiguen.

150k

Titulados en el grupo educativo IMF Smart Education desde hace más de 20 años, presentes en Europa y Latinoamérica.

109

PAÍSES

Alumnos con procedencia internacional.

CAPITOL

Formación Profesional Oficial

CAPITOL | Centro Autorizado de Formación Profesional.

Calle Ribera, 16
46002, Valencia

Teléfono | +34 963 51 71 77

Correo | info@capitol-imf.com

www.capitolempresa.com